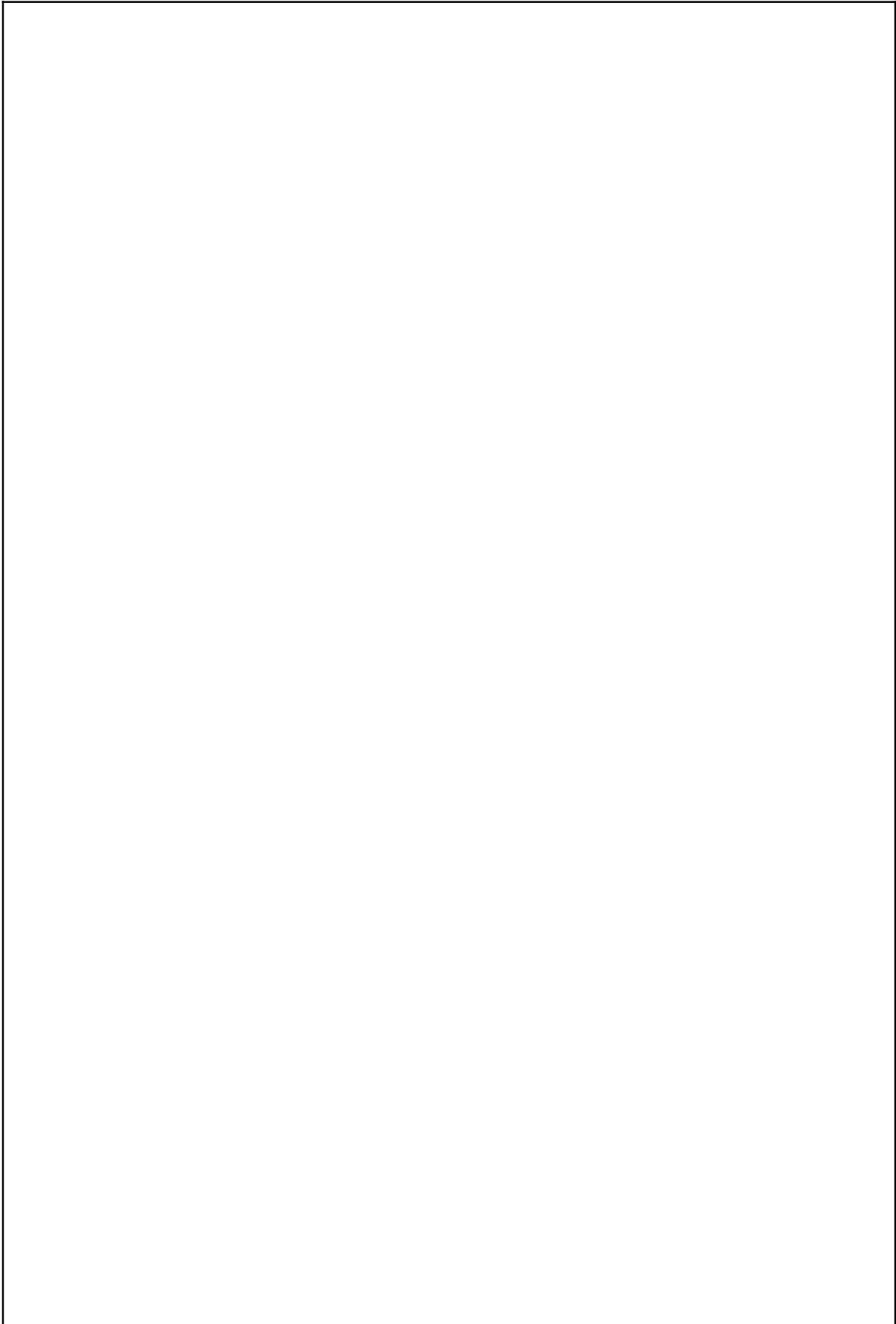
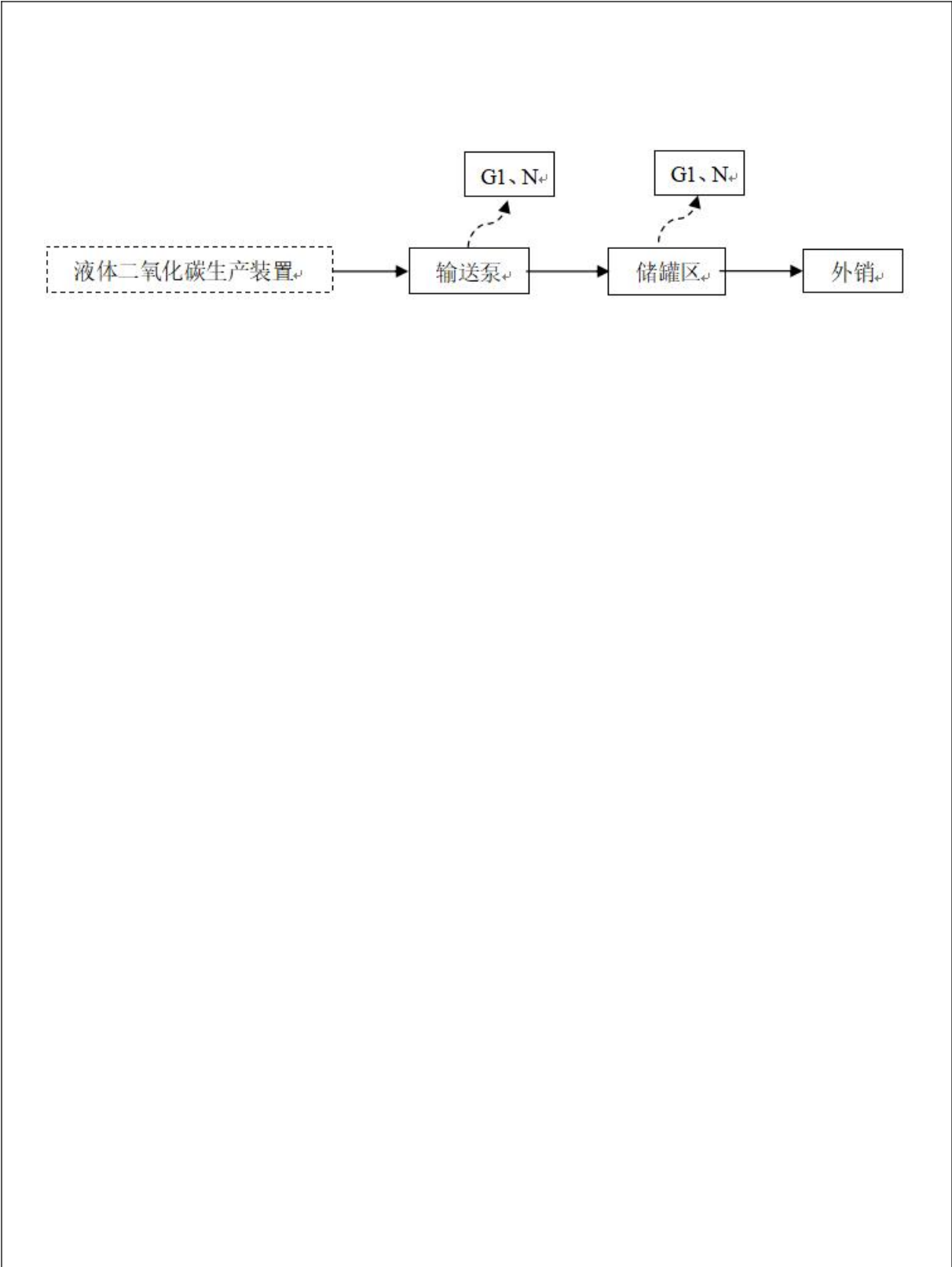


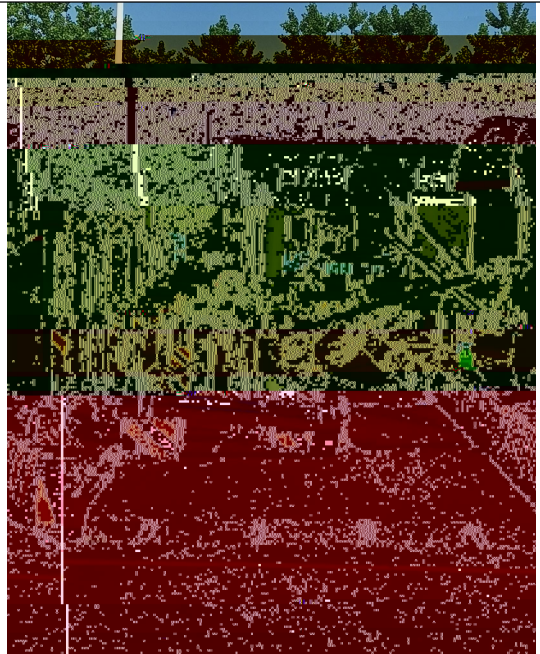
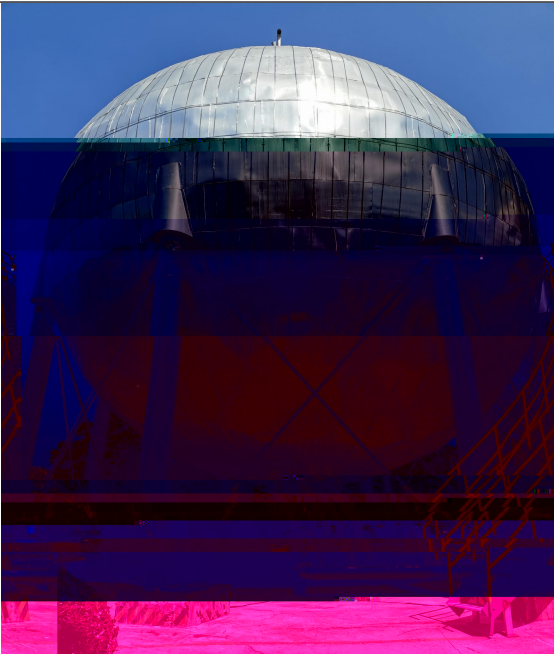
第一部分

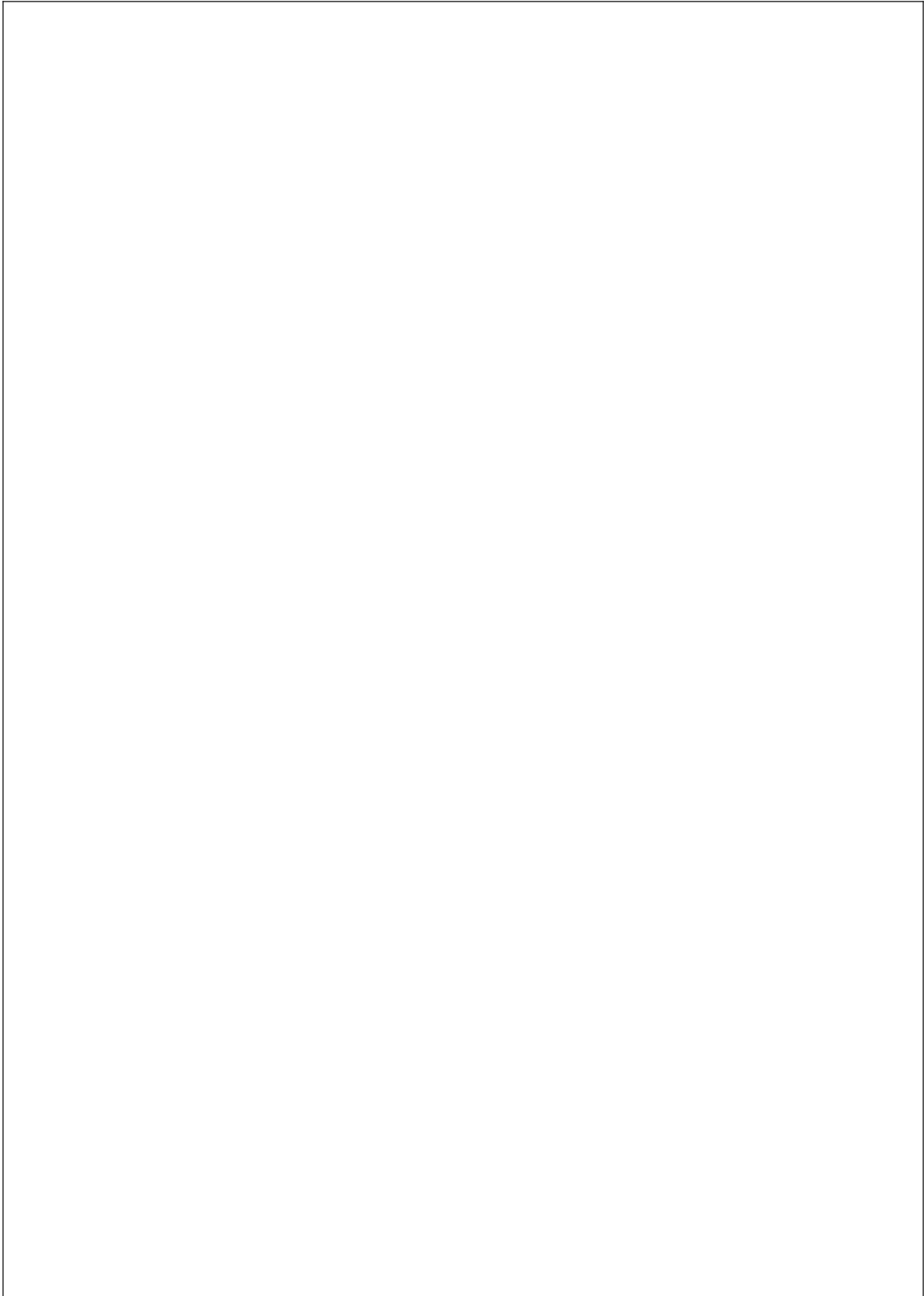
验收监测报告表

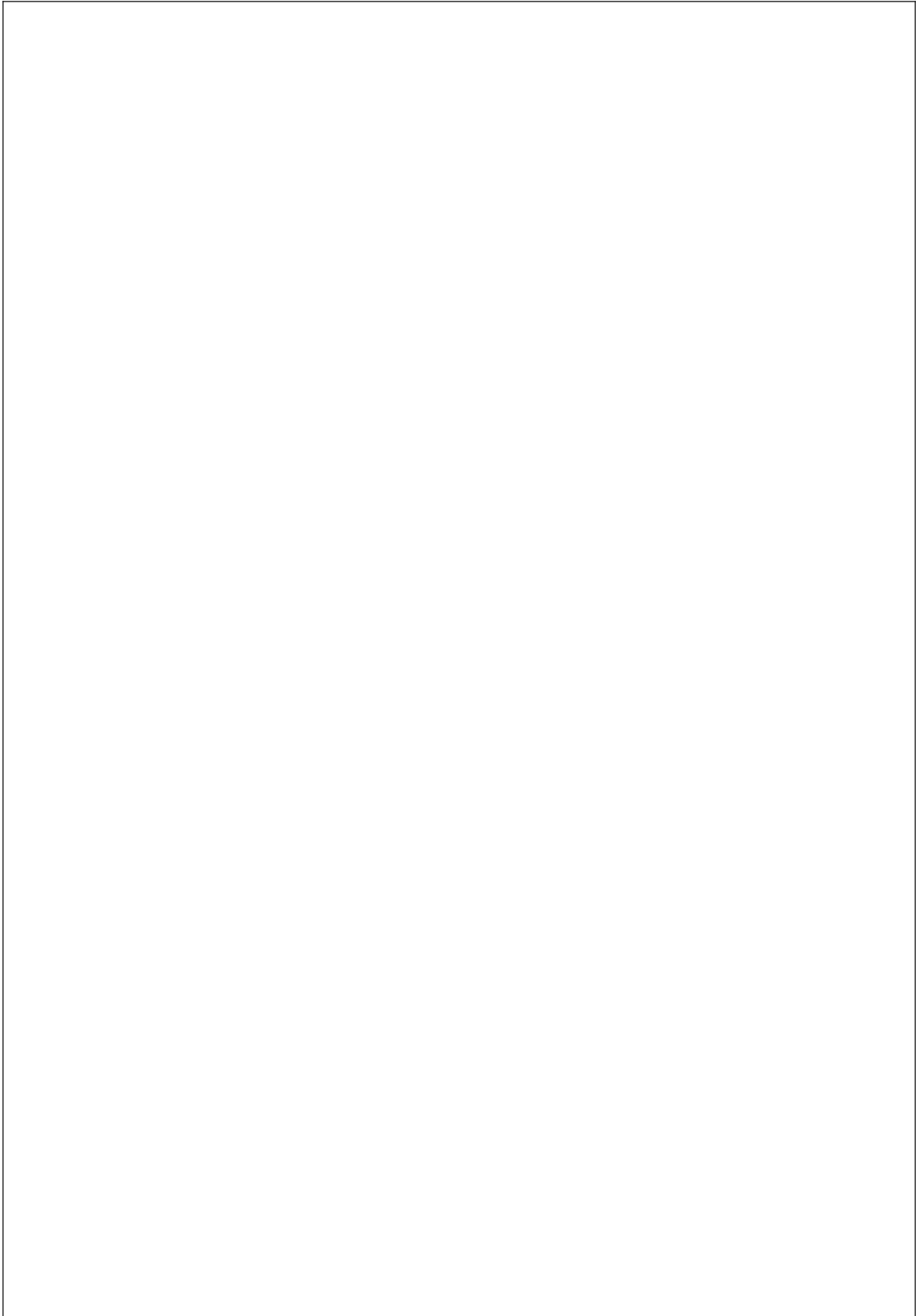
	<table border="1"><tr><td></td><td></td><td></td></tr><tr><td></td><td></td><td></td></tr><tr><td></td><td></td><td></td></tr></table>									
	<table border="1"><tr><td></td><td></td><td></td></tr><tr><td></td><td></td><td></td></tr></table>									

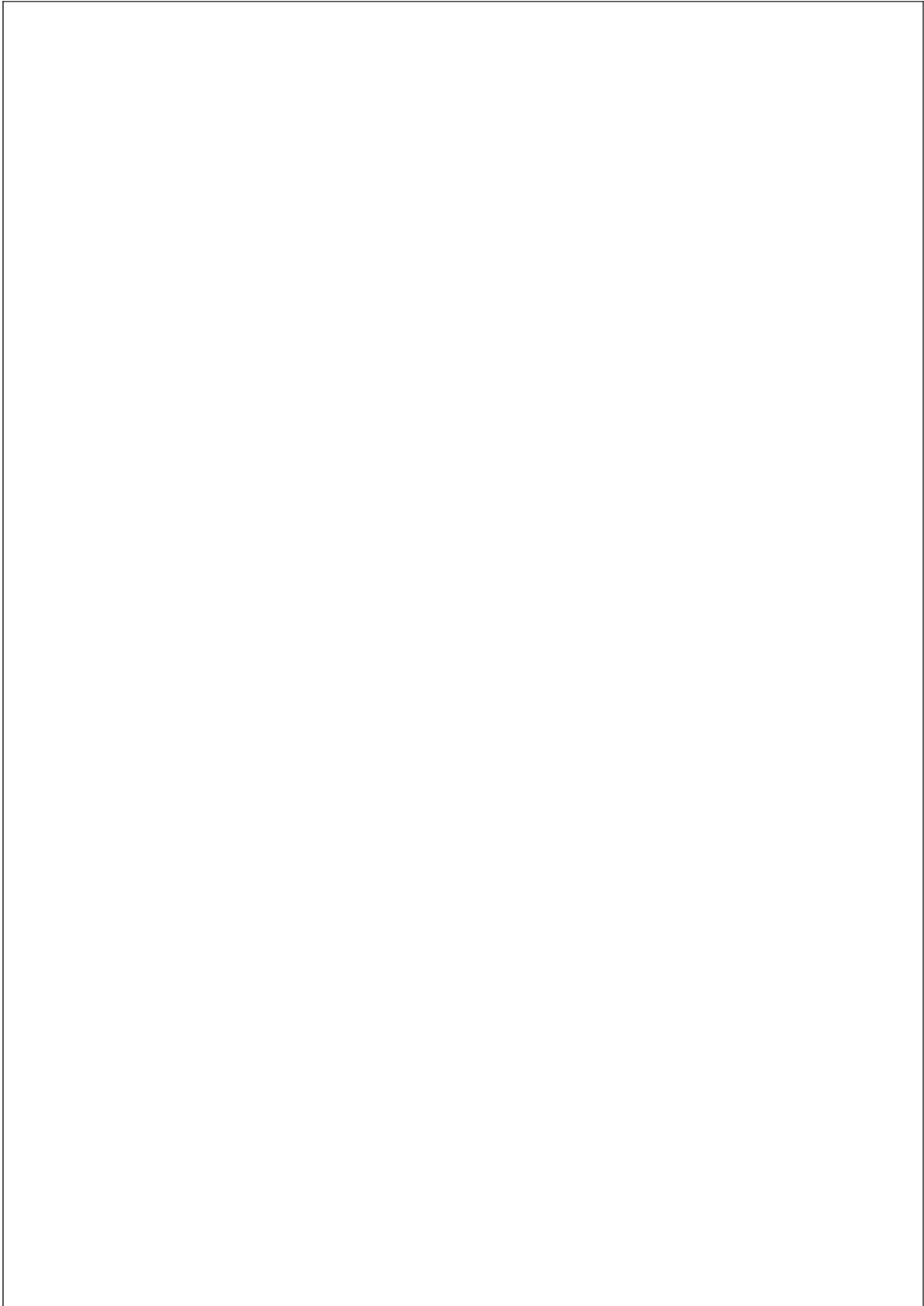


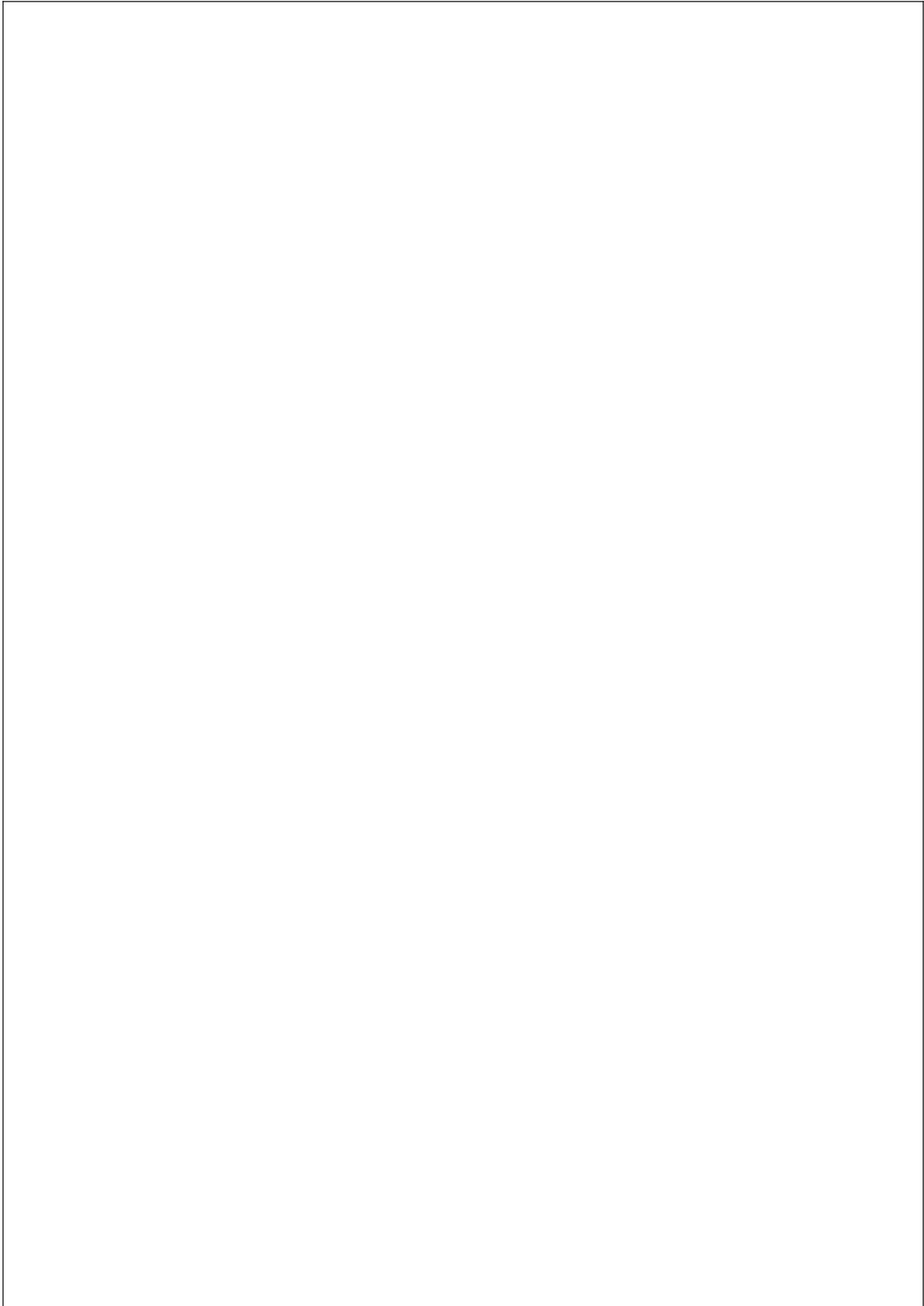






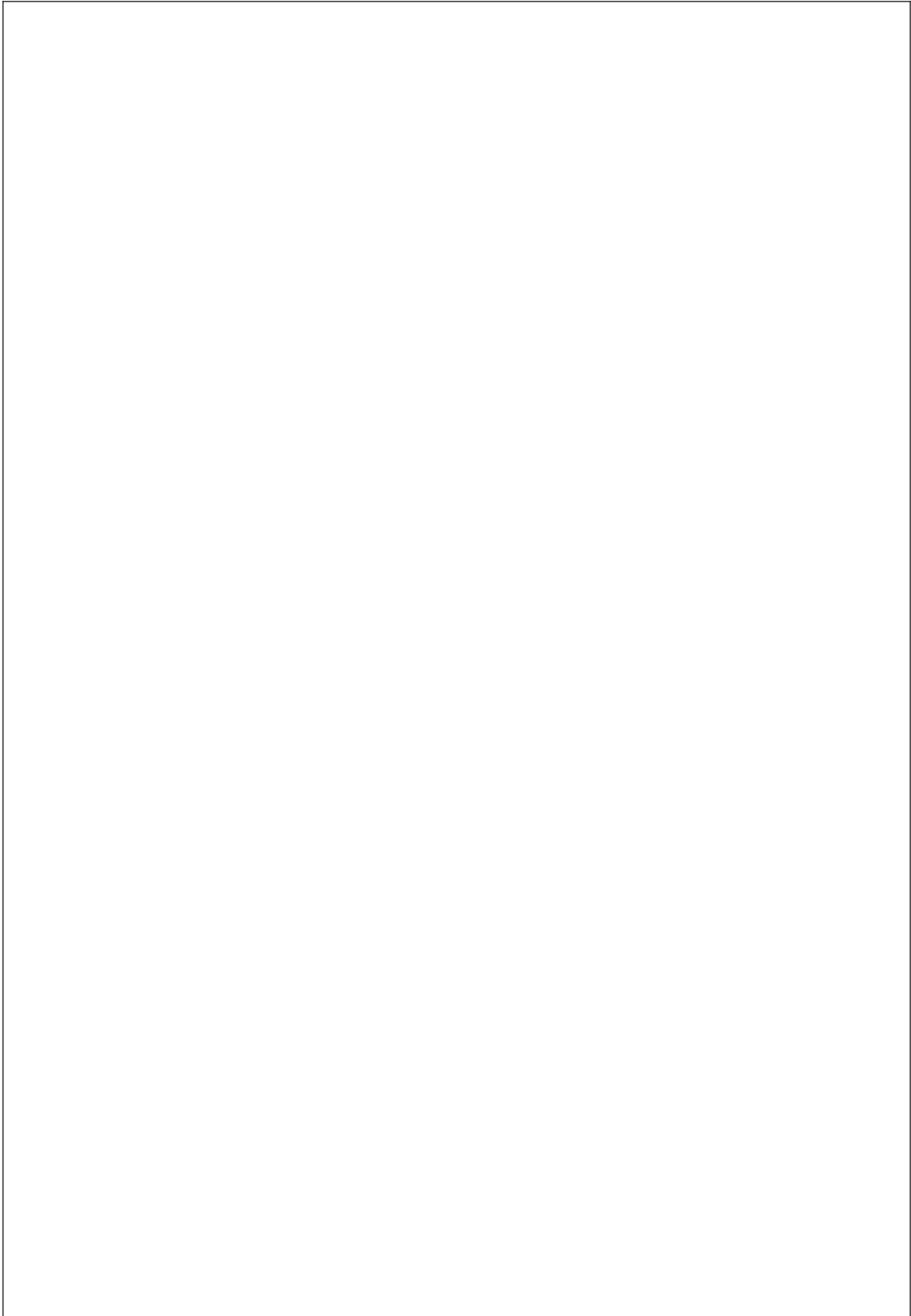


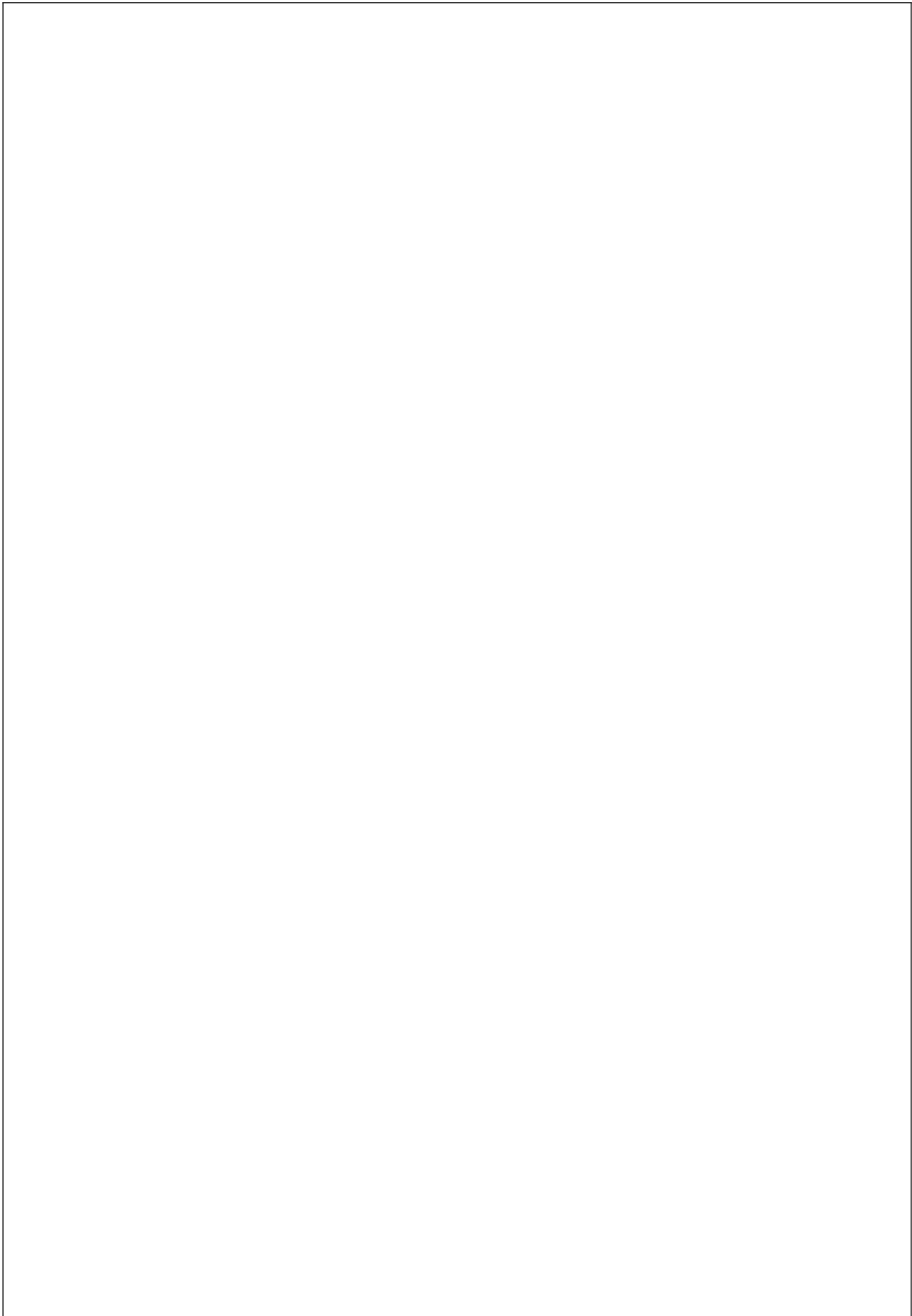


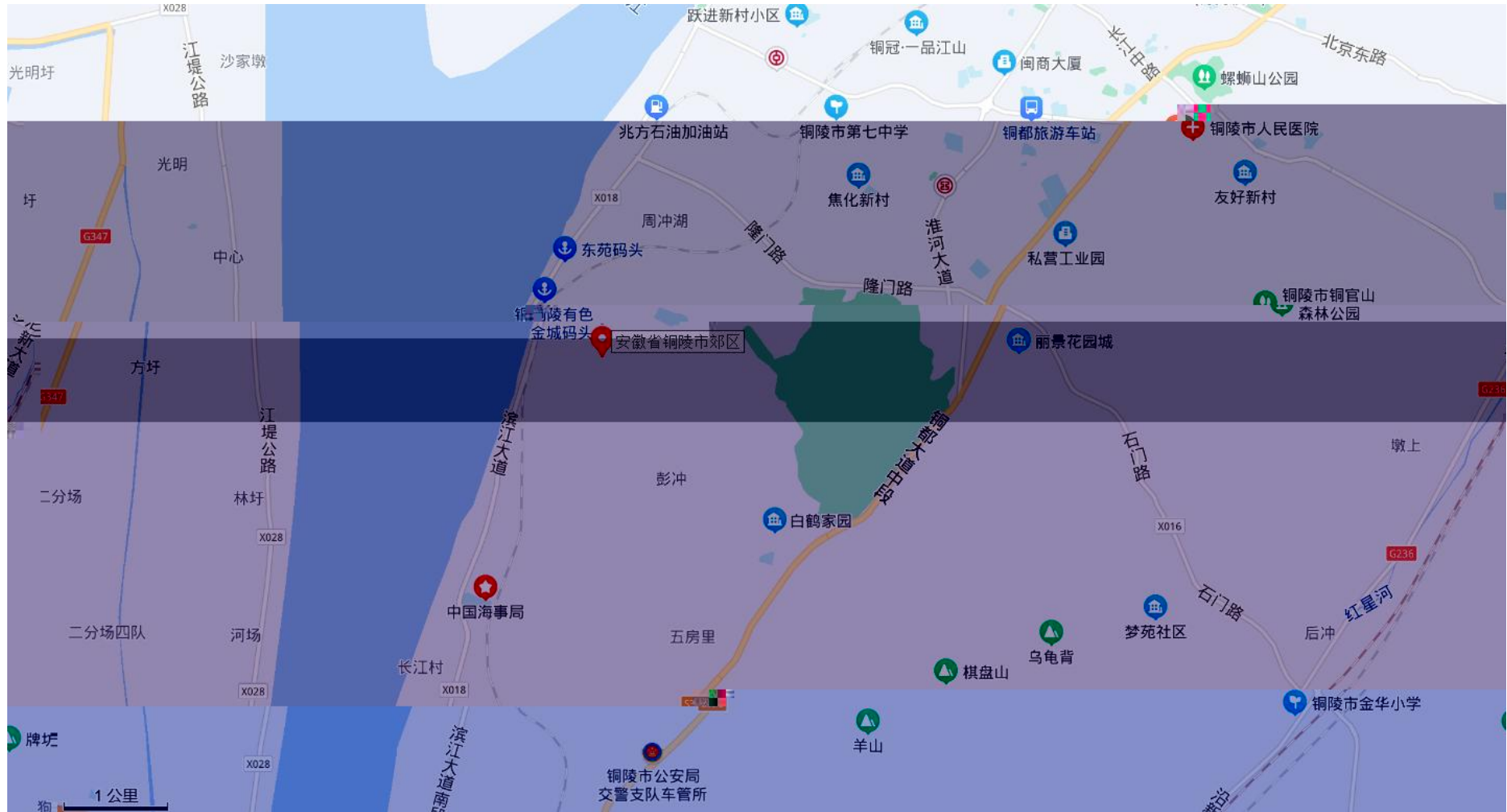


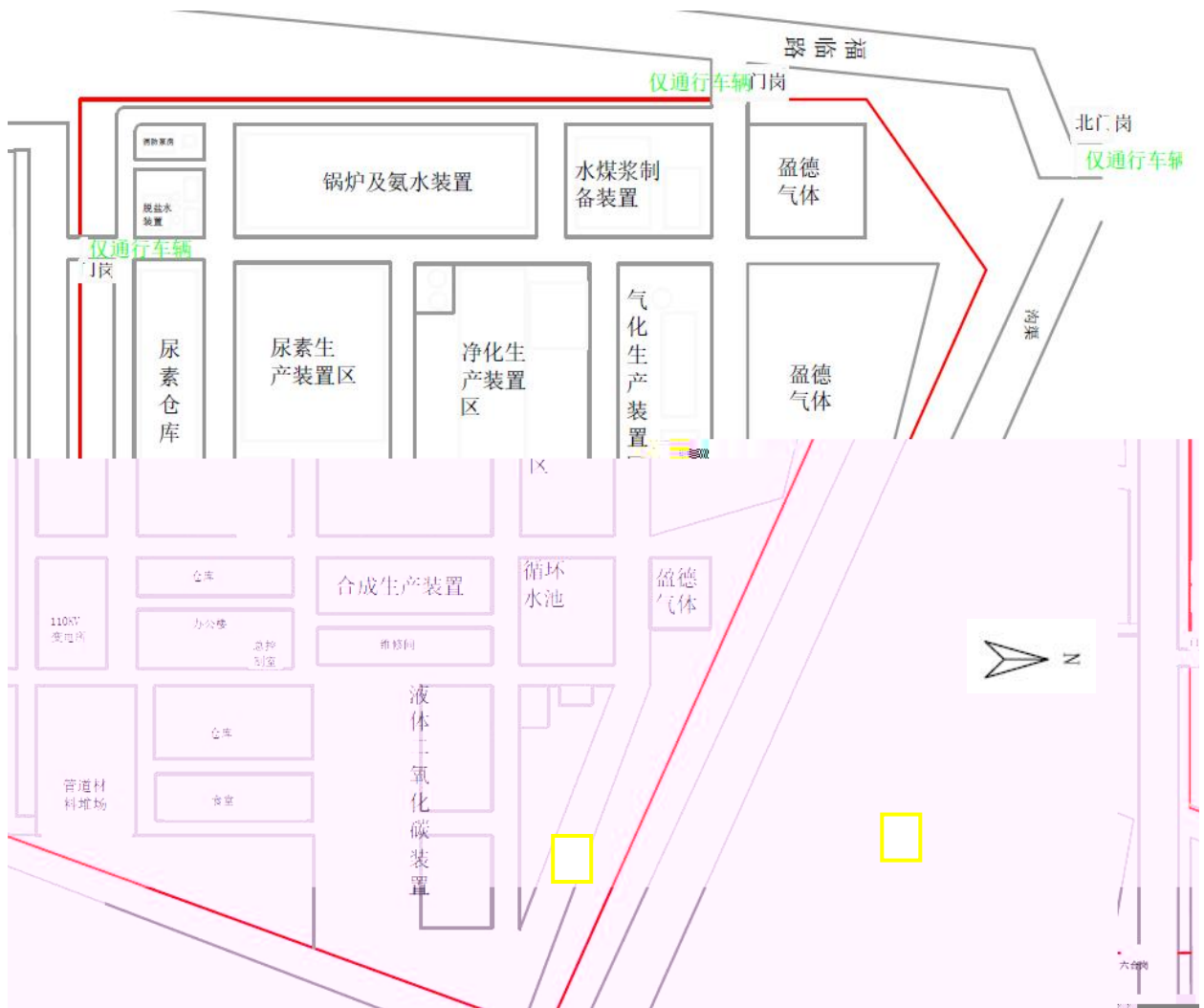


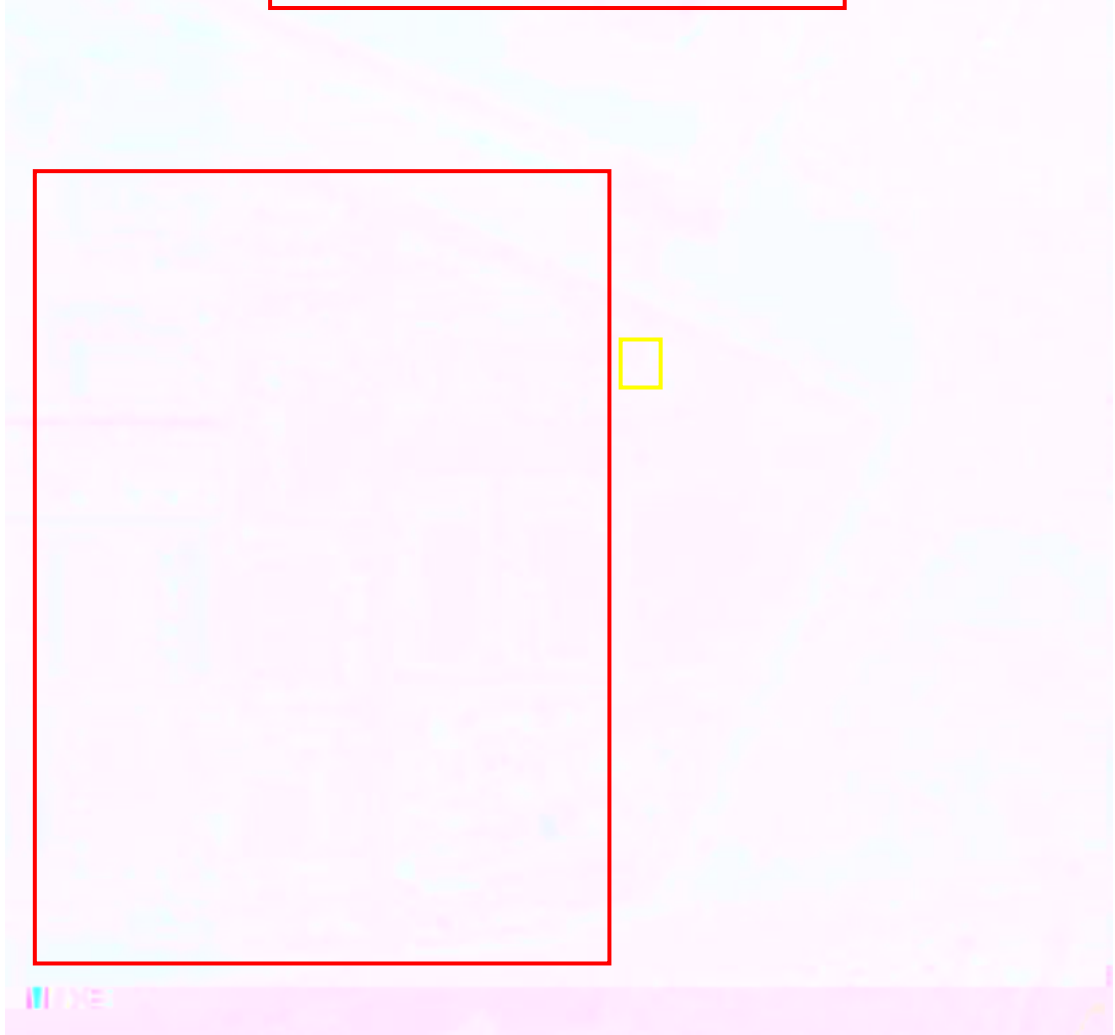
说明：▲厂界噪声监测点

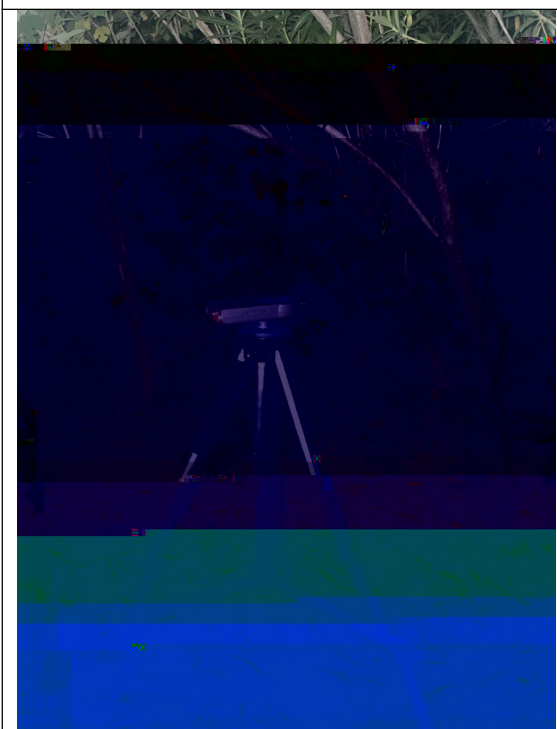
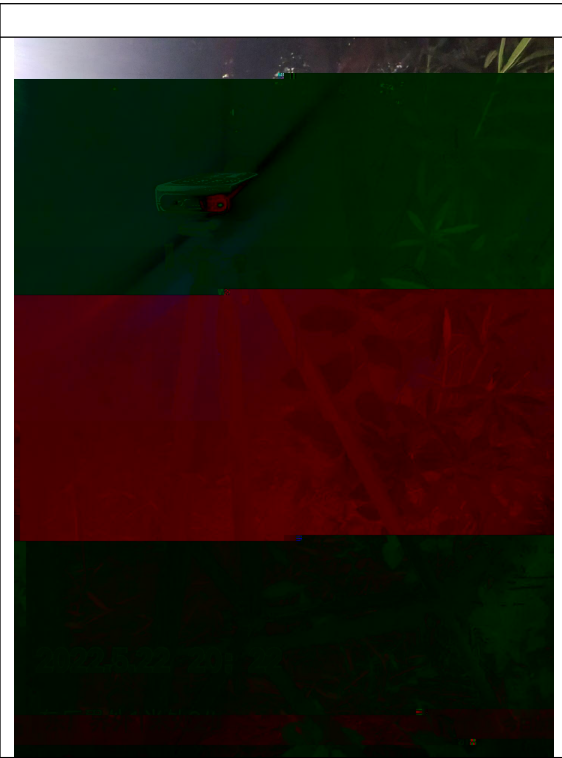


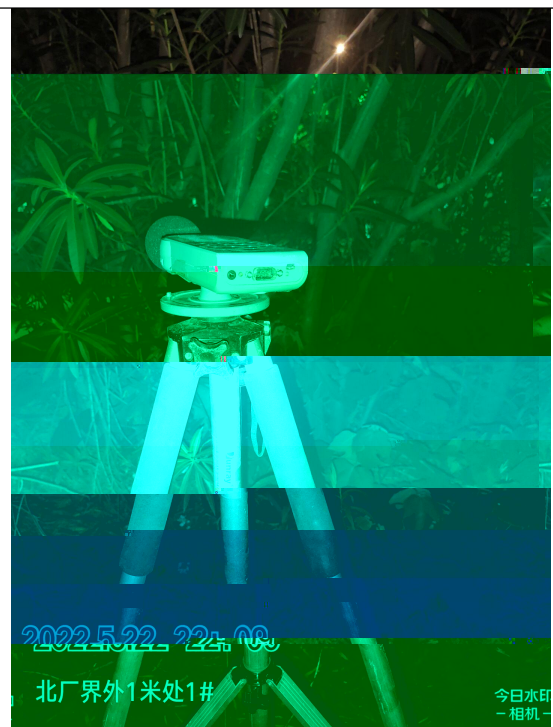
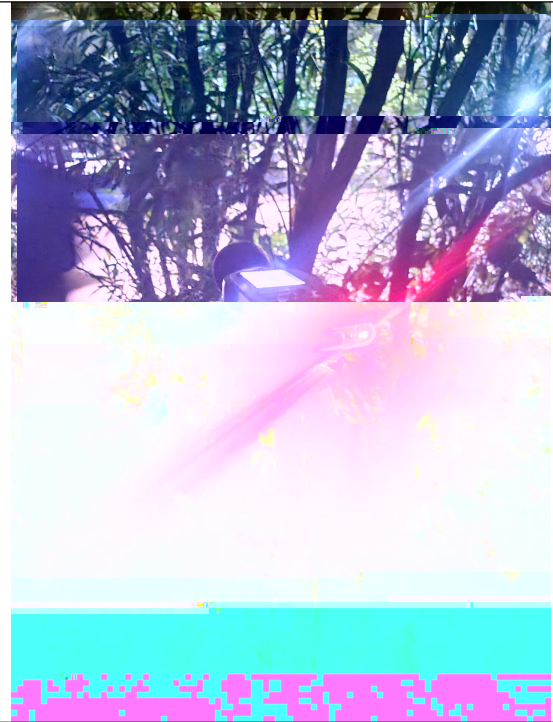










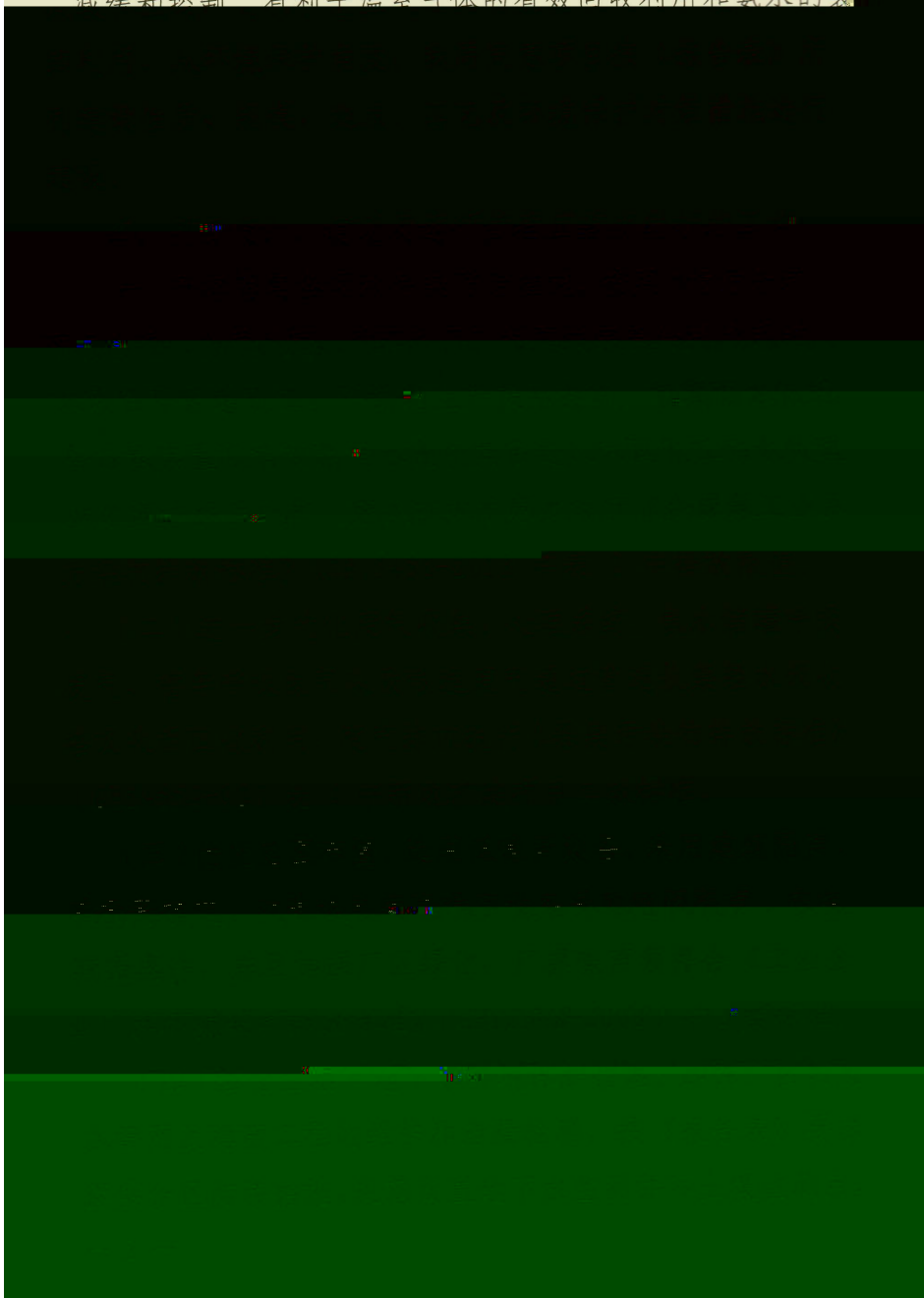


銅陵市生態環境局文件

銅環評(2020)第 號

銅陵市生態環境局關於受理《銅陵市平區崇德六南化工有限公司廠內 1 套 100^噸液體三氯化磷罐區、1 套 2000^噸氣液罐區、備用三氯化磷罐區不新增產能、項目總產能 600 噸/年、裝車卸車設施、工程、總平面、預防火

告表》提出的污染防治措施后，不利环境影响可得到有效减缓和控制，有利于温室气体的有效回收利用和氨水的装



监测井应具备应急抽水功能，按要求落实土壤和地下水长期监测和风险应急监测制度，发现污染时应立即采取措施阻断污染源，防止污染扩延并清理污染。

(五)按照《企业突发环境事件隐患排查和治理工作指南(试行)》(环保部公告2016年第74号)要求，细化并落实环境风险防范和应急处置措施，依托厂区现有事故应急池，罐区改建设置围堰、截止阀，厂区事故废水、初期雨水通过围堰收集，经雨水排放口收集至事故应急池。

目前，该厂雨水排放口和污水排放口均设有其他企业雨水排放口和污水排放口，且该厂雨水排放口和污水排放口均设有其他企业雨水排放口和污水排放口，且该厂雨水排放口和污水排放口均设有其他企业雨水排放口和污水排放口。

因此，该厂雨水排放口和污水排放口均设有其他企业雨水排放口和污水排放口，且该厂雨水排放口和污水排放口均设有其他企业雨水排放口和污水排放口。

五、请市生态环境保护综合行政执法支队加强项目中事后监督管理。

(统一社会信用代码: 91340700726323933H)



公开类别: 依申请公开

抄送: 安徽晋杰环境工程有限公司

铜陵市生态环境局办公室

2021年2月24日印发

委托书

安徽华测检测技术有限公司：

为贯彻落实国家关于开发建设项目执行环保“三同时”制度，现



验收监测期间产量统计表

类别	日期	2022.5.21	2022.5.22
液体 CO ₂ 产量 (t)		714	711
液体 O ₂ 库存量 (t)		800	800



安徽六国化工股份有限公司

承 诺 函

按照安徽六国化工股份有限公司液体二氧化碳球罐和氨水储罐
改建项目环境影响评价文件及其批复（铜环评[2021]2号）要求，我
公司已落实了相应的环境保护设施和措施。为积极推动该项目竣工环
境保护验收工作，我公司作出如下承诺：

- 一、保证提供的全部材料真实、完整、准确；
- 二、积极配合提供开展验收现场核查和技术审查的现场条件；



检测报告



报告编号 A2220171146114

第 1 页 共 5 页

委托单位 安徽六国化工股份有限公司

委托单位地址 安徽省铜陵市铜港路

受检单位 安徽六国化工股份有限公司

受检单位地址 安徽省铜陵市铜港路

样品类型 厂界噪声

检测类别 委托检测



报告说明

报告编号 A2220171146114

第 2 页 共 5 页

1. 检测地点

CTI 实验室 安徽省合肥市经济技术开发区锦绣大道以南、习友路以东检测 C 楼

2. 本报管无安徽华测检测技术有限公司检验检测专用章、骑缝章和批准人签字无效。

安徽华测检测技术有限公司

联系地址：安徽省合肥市经济技术开发区锦绣大道以南、习友路以东检测 C 楼

检测结果

报告编号 A2220171146114

第 3 页 共 5 页

附：检测布点图



检测结果

报告编号 A2220171146114

第 5 页 共 5 页

表 2:

测试方法及检出限、仪器设备				
样品类型	检测项目	检测标准（方法）名称及编号（含年号）	方法检出限	仪器设备名称及型号
厂界噪声	厂界噪声	工业企业厂界环境噪声排放标准 GB 12348-2008	/	多功能声级计 AWA5688

报告结束

